

16
Bunker

O1-S1
stopnice:
- brez popravila
O1-S1
stopnice:
- brez popravila

O1-R1
rampa z zavarovalnim nadstreškom:
- popravilo bočne zaščitne deske zaradi nanosa odpadnega materiala
- lokalne poškodbe na ograjnih elementih
- očistila in poškodovana stropa in zaščitna mreža v strehi
O1-R1
rampa z zavarovalnim nadstreškom:
- odstranitev odpadnega materiala za zaščitnimi bočnimi deskami
- manjše lokalne poškodbe na jekleni ograji, potrebni čiščenja, brušenja in ponovnega nanosa zaščite
- menjava nosilnih desk, rezervne križne, zaščitne pletene žice in krovne deske

O1-O1
ograjni:
- zaradi dostopna pot
O1-O1
ograjni:
- odstranitev koreninastega sistema in drevoja, ki omejuje ograjni sistem
- izravnavo terena in izdelava vzgojnega področnega nasaja

O1-N1
zavarovalni nadstrešek s pohodno rampo:
- vztrajane in poškodovane stranske deske
- lokalne poškodbe na ograjnih elementih
- popravilo krovne in zaščitne elemente kritine
O1-N1
zavarovalni nadstrešek s pohodno rampo:
- čiščenje in menjava bočnih zaščitnih desk
- manjše lokalne poškodbe na jekleni ograji, potrebni čiščenja, brušenja in ponovnega nanosa zaščite
- menjava nosilnih desk nadstreška, rezervne križne, zaščitne pletene žice in krovne deske

O1-O2
ograjni:
- lokalne poškodbe na ograjnih elementih
- popravilo in razraščanje jeklenice
O1-O2
ograjni:
- popravilo lokalnih poškodb na ograji, zataganje jeklenice
- izvedba nove jeklenice

O1-S2
stopnice:
- lokalne poškodbe na ograjnih elementih
- pretirana ozemljenost ograjnih elementov
O1-S2
stopnice:
- popravilo lokalnih poškodb na obstoječi ograji in zataganje jeklenice
- izdelava nove konstrukcije ograja

O1-M1
most:
- razraščanje jeklenice
- pretirana ozemljenost
- lokalne poškodbe na ograjnih elementih
O1-M1
most:
- zataganje jeklenice
- izvedba zaščitne
- popravilo lokalnih poškodb na ograji, cinkanje na mestu poškodb

O1-O3
ograjni:
- popravilo ograjni elementi zaradi padajočega kamenja
O1-R4
ograjni:
- postavitve nove enostanske ograje na mestih, kjer jo je odneslo, obstoječe in novo temeljenje, detajl OGHAJA-1A

O2-R2
rampa:
- ob močnih nalivih je odneslo celotno konstrukcijo rampe
O2-R2
rampa:
- postavitve nove lesene rampe za dostop do kulse elektrane

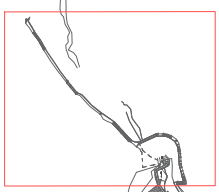
O2-R1
rampa:
- lokalne poškodbe na ograjnih elementih
- popravilo poškodovane površine in pohodni tramovi
O2-R1
rampa:
- popravilo lokalnih poškodb na ograji
- namestitve vseh novih pohodnih površin iz trstovega lesa in izdelava novih pohodnih pragov

ODSEK 1

VODA POD

PREVISEM

15
dentifida



GEA CONSULT GEA CONSULT inženiring, projektiranje in svetovanje d.o.o. Mestni trg 5, Skofja Loka tel/fax (04) 515 74 20 / 515 74 21 CSM 011 667 678, 041 768 555 Iden. številka IES 1208				
OBJEKT	OBNOVA DOSTOPNIH POTI DO PARTIZANSKE BOLNICE FRANJA			
INVESTITOR	OBČINA CERKNO Berkova ulica 9, 5282 Cerčno			
NAČRT	NAČRT S PODROČJA ARHITEKTURE			
VEŠEBA LISTA	SITUACIJA / ODSEK 1			
ODGOVORNI VODJA PROJEKTA	Aleš HAFNER, univ.dipl.inž.arh.			
ODGOVORNI PROJEKTANT	Aleš HAFNER, univ.dipl.inž.arh.			
SODELAVEC	Cene HAFNER			
Št. projekta	datum	leto	merilo	Št. lista
B24-023	junij 2025	PZI_vzdrž.dela	1:100	O1

ODSEK 2

VODA POD PREVISEM

411

15 Električni ožičenje

02-R2 ograja:
- ob mračnih nalivih je odneslo celotno konstrukcijo rampe
- postavitve nove lesene rampe za dostop do kulle elektrarne

01-O3 ograja:
- poškodovani ograjni elementi zaradi padajočega kamnja
01-R4 ograja:
- postavitve nove enostranske ograje na mestih, kjer je odneslo, obstoječe in novo temeljenje, detajl OGRAJA - A

02-R1 fasada:
- lokalne poškodbe na ograjnih elementih
- poškodovane poglobne površine in poškodni tramovi
02-R1 rampa:
- popravilo lokalnih poškodb na ograji
- namestitve vseh novih pohodnih površin iz hrastovega lesa in izdelava novih pohodnih pragov

02-O1 ograja:
- padajoče skalce in les sile odnesla in poškodovata obstoječi ograjni elemente
02-O1 ograja:
- postavitve nove enostranske ograje na odnešenih mestih, obstoječa in novo temeljenje, detajl OGRAJA - A

02-O2 ograja:
- lokalne poškodbe na ograjnih elementih
02-O2 ograja:
- popravilo lokalnih poškodb na ograjnih elementih

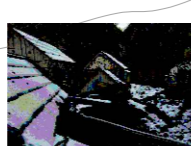
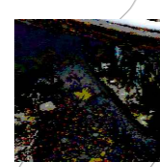
02-O3 ograja:
- lokalne poškodbe na ograjnih elementih
02-O3 ograja:
- popravilo lokalnih poškodb na ograjnih elementih

02-S1 stopnice:
- poškodovane in dotrajane pohodne ploskve stopnic
- lokalne poškodbe na ograjnih in stopniških elementih
02-S1 stopnice:
- izdelava in namestitve novih pohodnih hrastovih nastopnih ploskev na stopnicah
- popravilo lokalnih poškodb na ograji in držalu

02-P1 pohodna površina:
- poškodovan odsek pešane poti odnešene in razrite drobne frakcije, nanos nesprjetih večjih kamnov, zrahljani utrjeni rožnvi poti
02-P1 pohodna površina:
- sanacija poti v ožjem območju PB Franja - lokalni transport materiala (proda), izdelava potrebnih suhozidov

02-ST1 stropa:
- izpili posamezni kamni suhih stob, izpodjerenj prvotno temeljenje
02-SF1 stropa:
- izdelava podbetonirane stuge z vgradnjo večjih kamnov in bakalov (vezni perforirani v notranjosti konstrukcij, vidni večji posamezni kamni)
- za izvedbo podbetoniranja je potrebno vodni tok preko cevi speljati mimo stuge
- posamezne izpade kamne nadomestiti z novimi, zaklinati z manjšim štirinogim kamnom (princip suhozida)

02-O4 ograja:
- odnešeni ograjni elementi
02-O4 ograja:
- postavitve 29m nove kovinske ograje na levem bregu potoka Cernečica v ožjem območju PB Franja v naravnem varovanju pred padci v pogledljeno strugo potoka, izdelava ograje ob detajlu OGRAJA - A, sidranje po detajlu OGRAJA - B



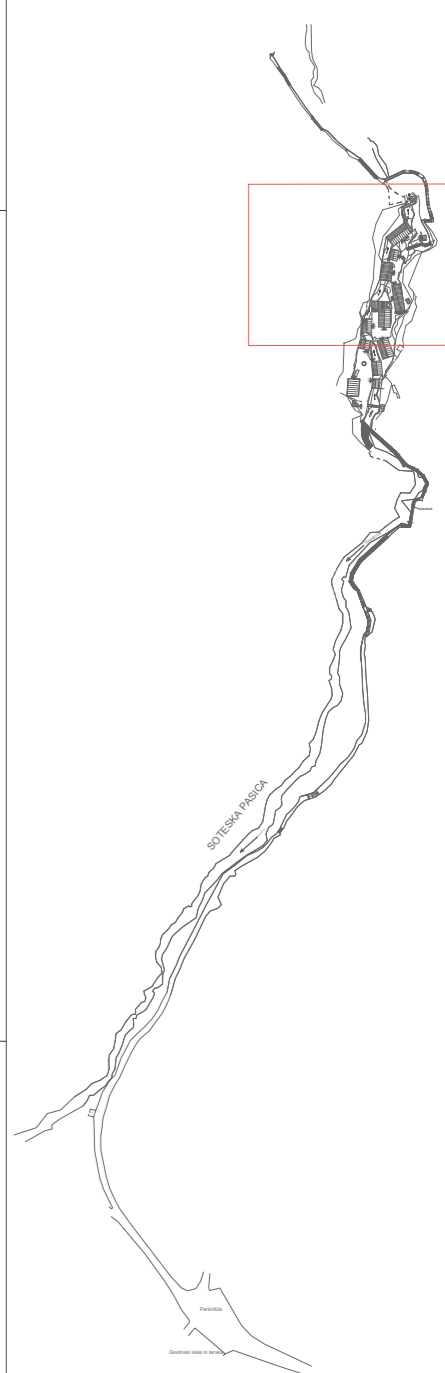
02-O7 ograja:
- odstranitev prodnih nahosov do originalne višine in temeljev
- demontaža obstoječe ograje in vgradnja nove po obstoječem detajlu

02-O5 ograja:
- poškodovane in odnešene ograje
02-O5 ograja:
- izvedba nove tipске kovinske ograje na manjkajočih in poškodovanih mestih

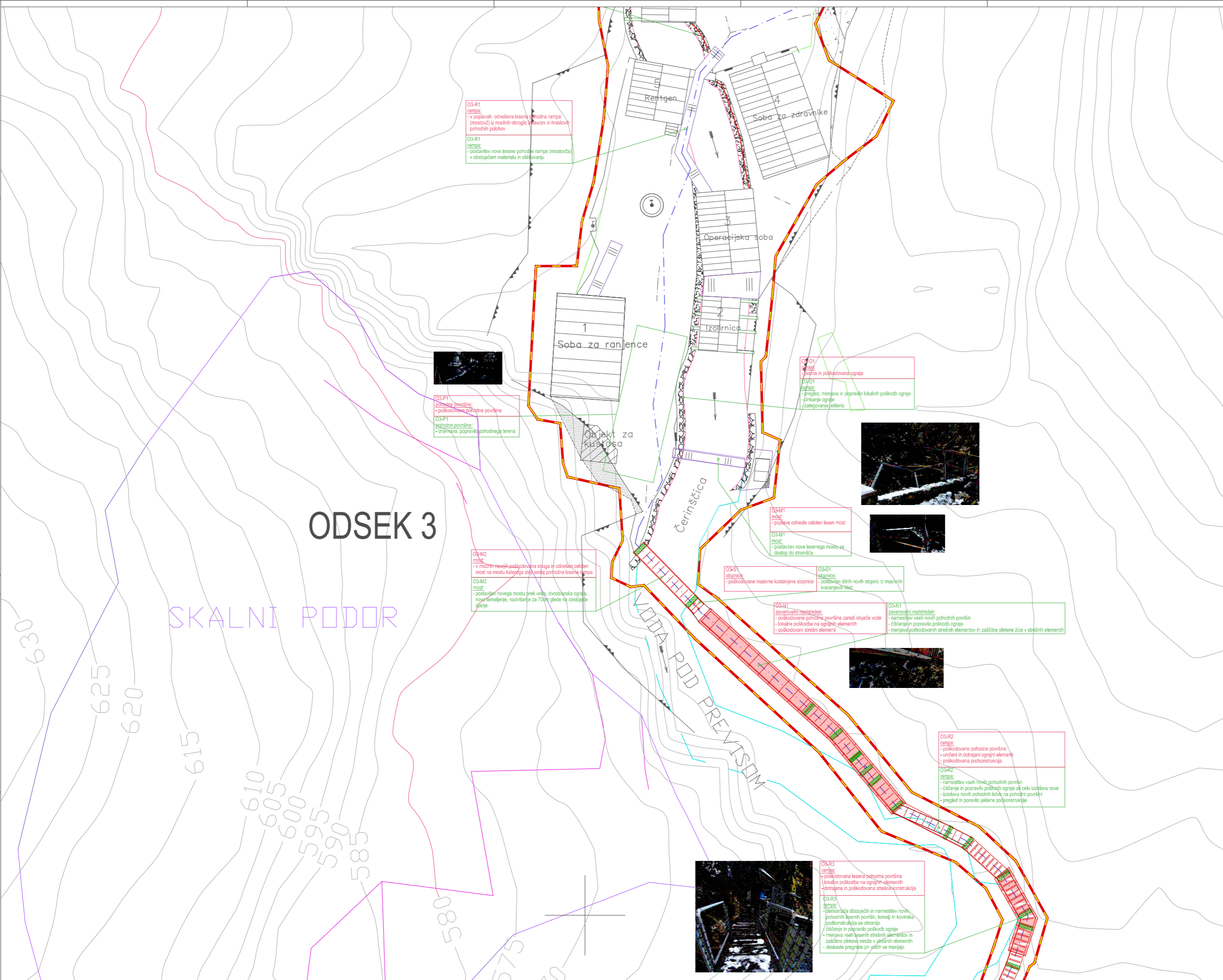
02-O6 ograja:
- popravilo lokalnih poškodb s HAFNER cinkanjem
- zategovanje jeklenic



02-O6 ograja:
- popravilo lokalnih poškodb s HAFNER cinkanjem
- zategovanje jeklenic



GEA CONSULT GEA CONSULT inženiring, projektiranje in svetovanje d.o.o. Mestni trg 5, Škofja Loka tel/fax (04) 515 74 20 / 515 74 21 GSM 041 687 678, 041 768 555 iden. številka IZS 1208	
OBJEKT	OBNOVA DOSTOPNIH POTI DO PARTIZANSKE BOLNICE FRANJA
INVESTITOR	OBČINA CERKNO Berkova ulica 9, 5282 Cerčno
NAČRT	NAČRT S PODROČJA ARHITEKTURE
VSEBNA LISTA	SITUACIJA / ODSEK 2
ODGOVORNI VODJA PROJEKTA	Aleš HAFNER, univ.dipl.inž.arh.
ODGOVORNI PROJEKTANT	Aleš HAFNER, univ.dipl.inž.arh.
SODELAVEC	Cene HAFNER
Št. projekta	B24-023
datum	junij 2025
faza	PZI_vzdrž.dela
merilo	1:100
št. lista	02



ODSEK 3

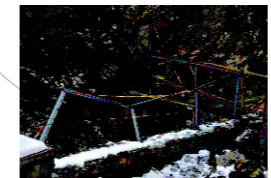
SKALNI PODOR

O3-R1
rampa:
- v poplavih odnesena lesena pohodna rampa (mostovz) iz nosilnih okroglic kofarcev in hrastovih pohodnih plošč
O3-R1
rampa:
- postavitve nove lesene pohodne rampe (mostovza) v obstoječem materialu in oblikovanju



O3-P1
pohodna površina:
- poškodovane pohodne površine
O3-P1
pohodna površina:
- izravnava, popravilo pohodnega terena

O3-O1
ograj:
- ograja in poškodovana ograja
O3-O1
ograj:
- pregled, menjava in popravilo lokalnih poškodo ograje - pritiranje ograje - zalegovanje jeteric



O3-M1
most:
- poplave odnesele celoten lesen most
O3-M1
most:
- postavitev nove lesenega mostu za dostop do stranišča



O3-M2
most:
- v močvirju nevarnih poškodovana stropa in odnesena celoten most na mestu katerega stoji sedaj porušena lesena rampa
O3-M2
most:
- postavitev novega mostu prek vode, dvostranska ograja, nove temeljenje, nadvišanje za 70cm glede na obstoječe stanje

O3-S1
stopnice:
- poškodovane masivne kostanjeve stopnice

O3-S1
stopnice:
- postavitve štirih novih stopnic iz masivnih kostanjevih tlad.

O3-A1
zavaruvalni nadstrešek:
- poškodovane pohodne površine zaradi stoebe vode - lokalne poškodbe na ograjni elementih - poškodovani strešni elementi

O3-N1
zavaruvalni nadstrešek:
- namestitve vseh novih pohodnih površin - čiščenje in popravilo poškodo ograje - menjava poškodovanih strešnih elementov in zaščitne pletene žice v strešnih elementih



O3-R2
rampa:
- poškodovane pohodne površine - uničeni in dotrajani ograjni elementi - poškodovana podkonstrukcija
O3-R2
rampa:
- namestitve vseh novih pohodnih površin - čiščenje in popravilo poškodo ograje ali celo izdelava nove - izdelava novih pohodnih letvic na pohodni površini - pregled in poravnava jeklene podkonstrukcije

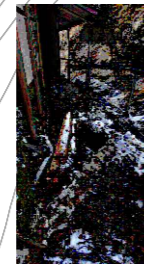
O3-R3
rampa:
- poškodovane lesena pohodna površina - lokalne poškodbe na ograjni elementih - dotrajane in poškodovane strešna konstrukcija
O3-R3
rampa:
- demontaža obstoječih in namestitve novih pohodnih lesenih površin, temelji in kovinska podkonstrukcija se ohranijo - čiščenje in popravilo poškodo ograje - menjava vseh lesenih strešnih elementov in zaščitne pletene mreže v strešnih elementih - deske pregrade pri vratih se menjajo



GEA CONSULT GEA CONSULT inženiring, projektiranje in svetovanje d.o.o. Mestni trg 5, Skofja Loka tel./fax (04) 515 74 20 / 515 74 21 CSM 041 667 678, 041 768 555 iden. številka IZS 1208	
OBJEKT	OBNOVA DOSTOPNIH POTI DO PARTIZANSKE BOLNICE FRANJA
INVESTITOR	OBČINA CERKNO Bevkova ulica 9, 5282 Cerčno
NAČRT	NAČRT S PODROČJA ARHITEKTURE
VESEBNA LISTA	SITUACIJA / ODSEK 3
ODGOVORNI VODJA PROJEKTA	Aleš HAFNER, univ.dipl.inž.arh.
ODGOVORNI PROJEKTANT	Aleš HAFNER, univ.dipl.inž.arh.
SODELAVEC	Cene HAFNER
št. projekta	B24-023
datum	junij 2025
faza	PZI_vzdrž.dela
merilo	1:100
št. lista	O3

ODSEK 4

ČERINSČICA

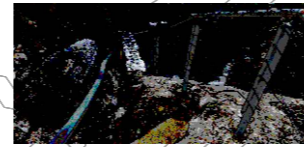


O4-N1
zavarovani nadstrešek:
- lokalne poškodbe ograjnih elementov
- dotrajani in poškodovani prečni elementi
- poškodovane in dotrajane bočne zaščite

O4-N1
zavarovani nadstrešek:
- zbiranje in popravilo poškodbe ograje
- menjava vseh strešnih elementov in zaščitne pletene žice v strešnih elementih
- pregled in zamenjava poškodovanih bočnih desk

O4-S11
struga:
- izboljšava/podobrotilarjenja struge z vgradnjo večjih kamnov in balvanov (vzorni balvančki v podpornej konstrukcije, vidni vsaj posamezni kamni)
- za izvedbo poplavljenosti je potrebno vodni tok preko ovi speljati pramo struge/
- posamezni izpadli kamni nadomestiti z novimi, zaklinati z manjšimi šibranim kamenjem (princep suhozida)
- odstranitev balvana iz struge

O4-S11
struga:
- izdelava/podobrotilarjenja struge z vgradnjo večjih kamnov in balvanov (vzorni balvančki v podpornej konstrukcije, vidni vsaj posamezni kamni)
- za izvedbo poplavljenosti je potrebno vodni tok preko ovi speljati pramo struge/
- posamezni izpadli kamni nadomestiti z novimi, zaklinati z manjšimi šibranim kamenjem (princep suhozida)
- odstranitev balvana iz struge



O4-O1
ograjni:
- lokalne poškodbe na držalnih in ograjnih elementih
- naneseni kamnje na pol in ograjne elemente

O4-O1
ograjni:
- pregled in popravilo lokalnih poškodb (cinkanje in zategovanje jeklenic)
- odstranitev nanešenega naravnega materiala (stoneča skala na ograjnem elementu)



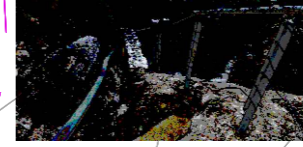
O4-R1
rampa:
- poškodovane pohodne površine
- poškodovana nosilna podkonstrukcija

O4-R1
rampa:
- demontaža celotne rampe vsaj delno z jekleno podkonstrukcijo, izdelava nove (jekleni nosilci, ploščata pohodna površina s prečni pragovi, obojestranski ograji)



O4-R3
rampa:
- poškodovana lesena pohodna površina
- lokalne poškodbe na ograjnih elementih
- dotrajana in poškodovana strešna konstrukcija

O4-R3
rampa:
- demontaža obstoječih in namestitev novih pohodnih lesenih površin, lamelj in kovinska podkonstrukcija se ohranja
- zbiranje in popravilo poškodbe ograje
- menjava vseh lesenih strešnih elementov in zaščitne pletene mreže v strešnih elementih
- dostavila pregrate pri vrstih se morjajo



O4-S1
stopnice:
- poškodovane kamnite nastopne površine

O4-S1
stopnice:
- zbiranje in izravnavo nestopnih površin obstoječih kamnitih nastopov



O4-P1
pohodna površina:
- poškodovana ploščata dostopna pot
- poškodovana enostranska varovalna ograja

O4-P1
pohodna površina:
- sanacija in izravnavo pohodnih površin, urjenje vožnj udobnih z vsajimi kamni, izravnavo pohodne površine z drobljencom

O4-O2
ograjni:
- prečiščena ozemiljev med ograjni elementi

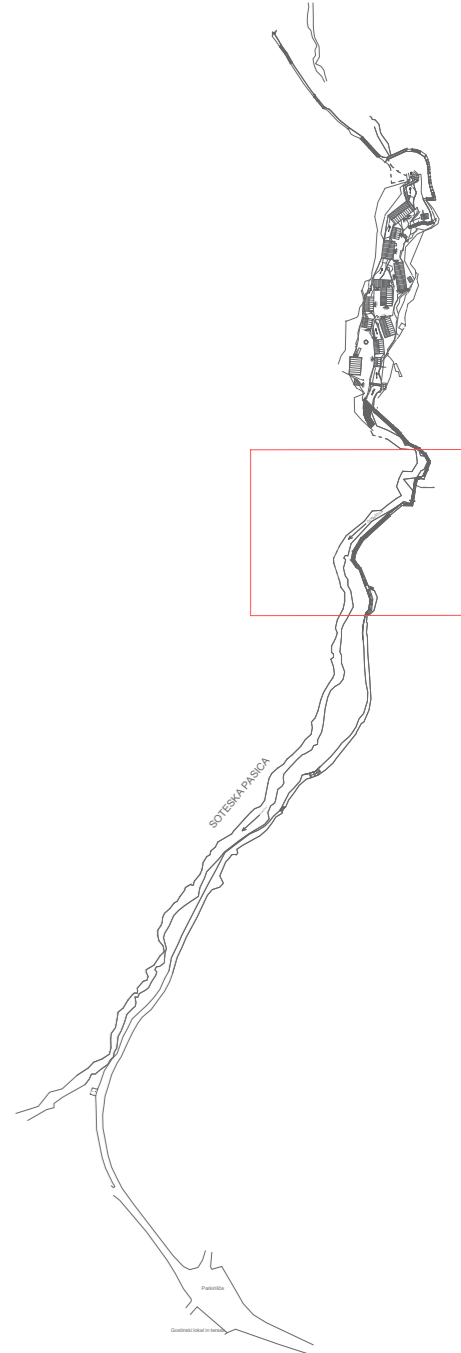
O4-O2
ograjni:
- izdelava nove ozemiljev in povezovalnih ograjnih elementov

O4-R2
rampa:
- poškodovane pohodne površine
- uščani in dotrajani ograjni elementi
- poškodovana podkonstrukcija

O4-R2
rampa:
- namestitev vseh novih pohodnih površin
- zbiranje in popravilo poškodbe ograje ali celo izdelava nove
- izdelava novih pohodnih letvic na pohodni površini
- pregled in popravilo jeklene podkonstrukcije

O4-V1
varovalna mreža:
- nadomestna mreža s podirni drevjem, nabatni zgornji ustjem zemljake površine, nesprajljam kamnjen in zemljino

O4-V1
varovalna mreža:
- odstranitev podirnega drevja, izravnanih nestabilnih števov
- izdelava varovalnih mrež na brežini (delaj EHO projekt)



GEA CONSULT inženiring, projektiranje in svetovanje d.o.o.				
Mestni trg 5, Škofja Loka tel./fax (04) 515 74 20 / 515 74 21 OŠM 041 667 678, 041 768 555 iden. številka IZS 1208				
OBJEKT	OBNOVA DOSTOPNIH POTI DO PARTIZANSKE BOLNICE FRANJA			
INVESTITOR	OBČINA CERKNO Bevkova ulica 9, 5282 Cerčno			
NAČRT	NAČRT S PODROČJA ARHITEKTURE			
VESEBNA LISTA	SITUACIJA / ODSEK 4			
ODGOVORNI VODJA PROJEKTA	Aleš HAFNER, univ.dipl.inž.arh.			
ODGOVORNI PROJEKTANT	Aleš HAFNER, univ.dipl.inž.arh.			
SODELAVEC	Cene HAFNER			
št. projekta	datum	izdelal	merilo	št. lista
B24-023	junij 2025	PZI_vzd2.dela	1:100	O4



OS-01 ograja:
 - zaradi odstranjevanja podtega drevoja in kamnja demontirana pošlana ograje
 - poškodovana peščena pohodna pot, nanosi kamnja, štorov, balvanov

OS-01 ograja:
 - odstranitev štorov, balvanov in kamnja
 - ponovna montaža demontiranih ograjnih elementov



OS-P1 pohodna površina:
 - nanos kamnja in lesa na peščeno pot / lokalni posejki in odnešena zemljin

OS-P1 pohodna površina:
 - ureditev peščne poti, nova nasutje, utrjevanje
 - izdelava novih lesenih kašiz / hodovine za preprečevanje odnašanja materiala
 - izdelava nove tipске ograje, temeljene na uvrstanih sidrih in točkovnih temeljih O 30

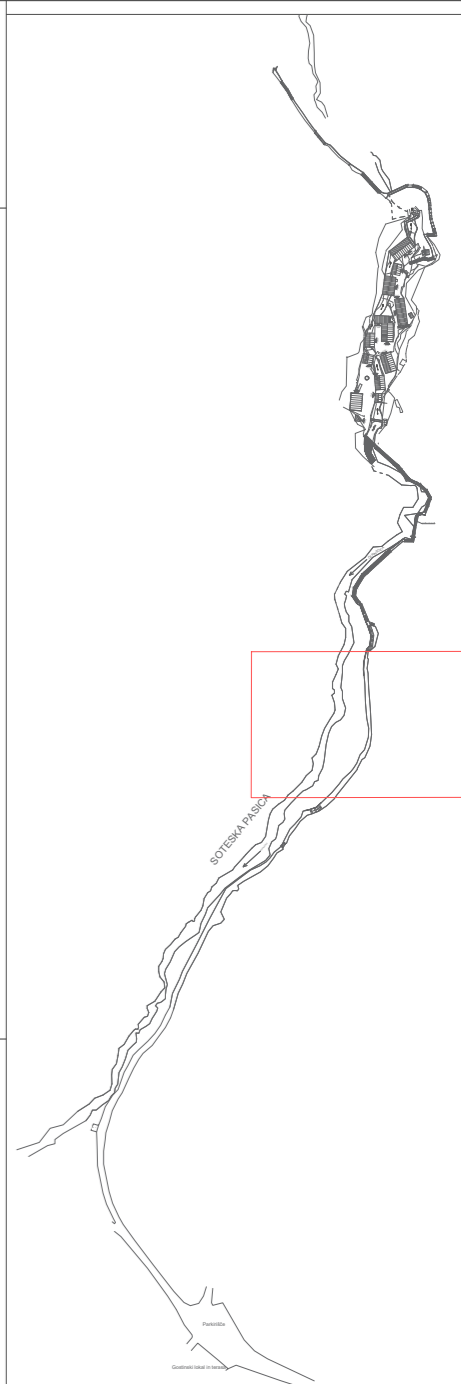
OS-V1 varovalna mreža:
 - izročirana brežina s podirnim drevjem, načelom zgornjim ustrojem zemeljske površine, nesprjetim kamenjem in zemlino

OS-V1 varovalna mreža:
 - odstranitev podtega drevoja, zravnanih nestabilnih štorov
 - izdelava varovalnih mrež na brežini (delaj EHO projekt)

ODSEK 5

Odmik varovalnih mrež od območja vojaškega grobišča

Območje vojaškega grobišča



		GEA CONSULT inženiring, projektiranje in svetovanje d.o.o. Mestni trg 5, Škofja Loka tel/fax (04) 515 74 20 / 515 74 21 GSM 041 667 676, 041 768 555 iden. številka IZS 1208		
OBJEKT	OBNOVA DOSTOPNIH POTI DO PARTIZANSKE BOLNICE FRANJA			
INVESTITOR	OBČINA CERKNO Bevkova ulica 9, 5282 Cerkno			
NAČRT	NAČRT S PODROČJA ARHITEKTURE			
VSEBINA LISTA	SITUACIJA / ODSEK 5			
ODGOVORNI VODJA PROJEKTA	Aleš HAFNER, univ.dipl.inž.arh.			
ODGOVORNI PROJEKTANT	Aleš HAFNER, univ.dipl.inž.arh.			
SODELAVEC	Cene HAFNER			
št. projekta	datum	izda	merilo	št. lista
B24-023	Junij 2025	PZI_vzdrž..dela	1:100	O5

SOTESKA PASICA

ČERINŠČICA

ODSEK 6

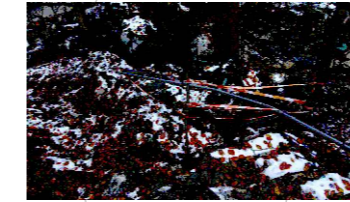
cca 44m

OS-O1
stropje
 -poškodovani ograjni elementi
 -postavitev nove enostranske ograje po tipkem detaju

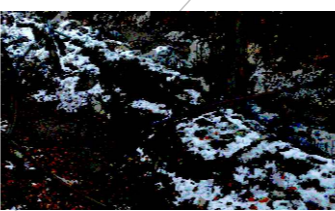
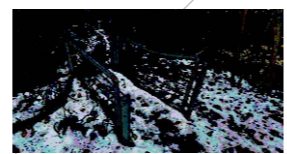
OS-F1
podhodne površine
 -nanos kamnja in lesa na peščeno pot
 -izboljša posesti in odvešana zemljin

OS-O1
podhodne površine
 -odstranitev nanosov kamnja in lesa
 -sanacija in izboljšava podhodne površine

OS-S1
stolpice
 -poškodovani ograjni elementi
 -poškodovane kamnite nastopne ploščine
 -nanos kamnja in lesa preko stolpic



OS-M1
most
 -poškodovani ograjni elementi
 -naneseno kamenje in zemljina v strugo hudourniška pod mostom

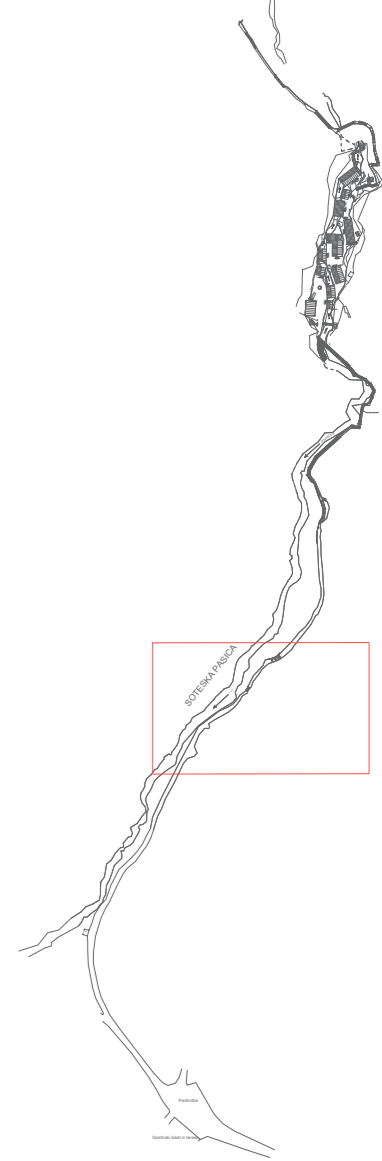


OS-ST1
stupa
 -naneseno kamenje in balvani v strugo
 -spodjedeni temelji in večje poškodbe na opornem zidu
 -prerezni profil stupa
 -poškodovana varovalna ograja

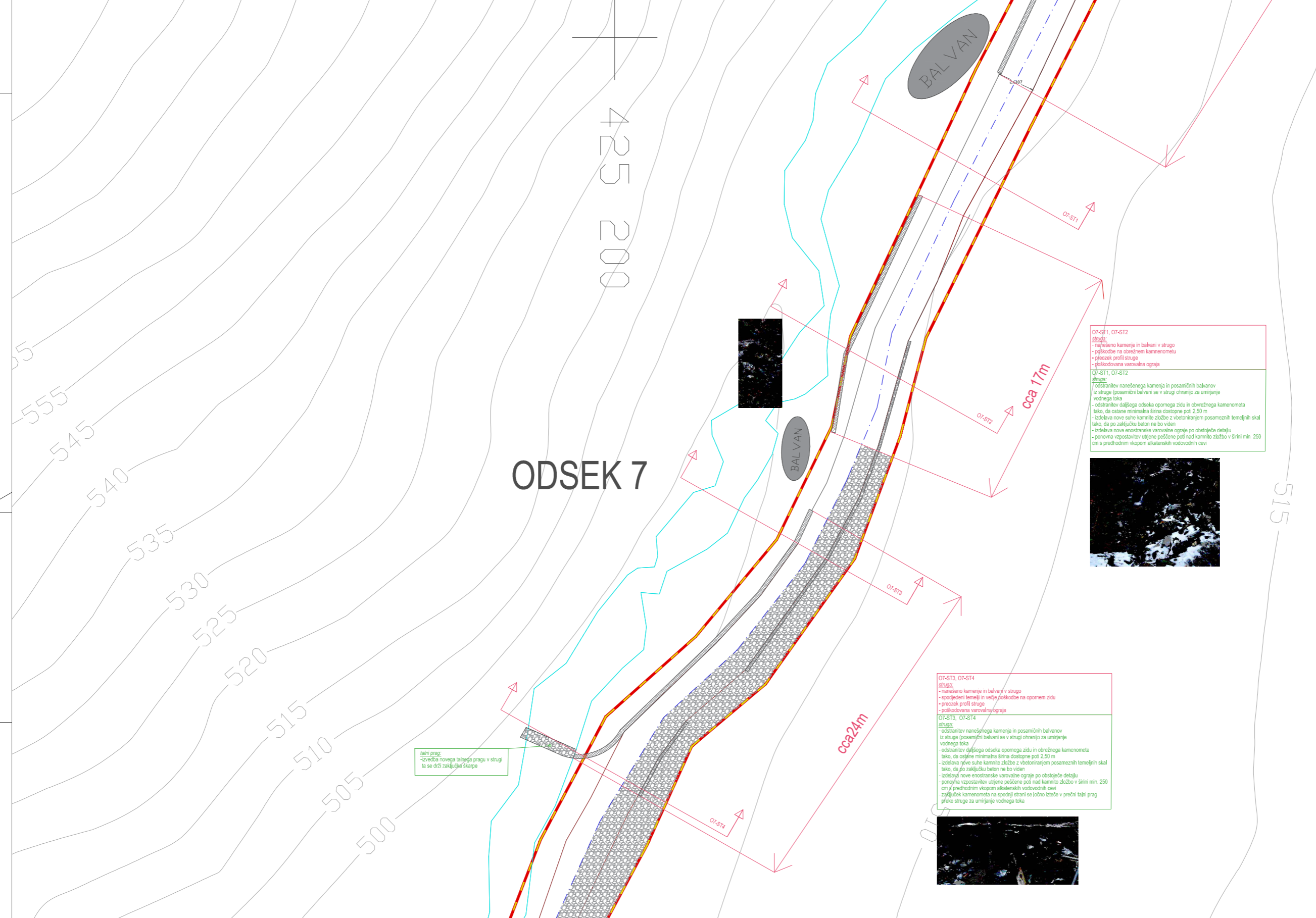
OS-ST1
stupa
 -odstranitev nanesenega kamnja in posamičnih balvanov iz struge (posamični balvani se v strugi ohranjajo za umiranje vodnega toka)
 -odstranitev daljšega odseka opornega zidu in obnove kamenoloma tako, da ostane minimalna širina jasticevne poti 2,50 m
 -izboljšava nove suhe kamnite jlečbe z vbetovanjem posameznih temeljnih skal tako, da so zaščotku betona bo viden
 -izboljšava nove enostranske varovalne ograje po obstoječem detaju
 -ponovna vzpostavitve ujemne peščene poti nad kamnito določbo v širini min. 250 cm s predhodnim vkopom akakatskih vodovodnih cevi

OB-V1
varovalna mreža
 -evacuira bradine s podirnim drevjem, načelno zgornjim ustrijem zemeljske površine, nesporjelim kamenjem in zemlino

OB-V1
varovalna mreža
 -odstranitev podlega drevja, zravnanih razpadlih štovov
 -izboljšava varovalnih mrež na brežini (detaji EHO projekta)



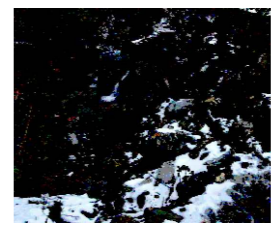
GEA CONSULT		GEA CONSULT inženiring, projektiranje in svetovanje d.o.o. Mestni trg 5, Šerbo Toba SI/FA (06) 515 74 20 / 515 74 21 SIW 041 667 678, 041 768 565 Iten, Brežice 82, 1208	
OBJEKT	OBNOVA DOSTOPNIH POTOV DO PARTIZANSKE BOLNICE FRANJA		
INVESTITOR	OBČINA CERKNO Berkova ulica 9, 5282 Cerčno		
NAČRT	NAČRT S PODROČJA ARHITEKTURE		
VSEBINA LISTA	SITUACIJA / ODSEK 6		
ODGOVORNI VODJA PROJEKTA	Aleš HAFNER, univ.dipl.inž.arh.		
ODGOVORNI PROJEKTANT	Aleš HAFNER, univ.dipl.inž.arh.		
SODELAVEC	Cene HAFNER		
Št. projekta	datum	faza	Št. lista
B24-023	Junij 2025	PZI_vzdrž.dela	1:100 06



ODSEK 7

O7-ST1, O7-ST2
struga:
 - nareženo kamenje in balvani v strugo
 - poškodbe na obrežnem kamenometu
 - prežek profil struge
 - poškodovana varovalna ograja

O7-ST1, O7-ST2
struga:
 - odstranitev nanešenega kamenja in posamičnih balvanov iz struge (posamični balvani se v strugi ohranijo za umirjanje vodnega toka)
 - odstranitev daljšega odseka opornega zidu in obrežnega kamenmeta tako, da ostane minimalna širina dostopne poti 2,50 m
 - izdelava nove suhe kamnite zložbe z vbetoniranjem posameznih temeljnih skal tako, da po zaključku beton ne bo viden
 - izdelava nove enostranske varovalne ograje po obstoječe detajlu
 - ponovna vzpostavitev utrjene peščene poti nad kamnito zložbo v širini min. 250 cm s predhodnim vkopom alkatenskih vodovodnih cevi

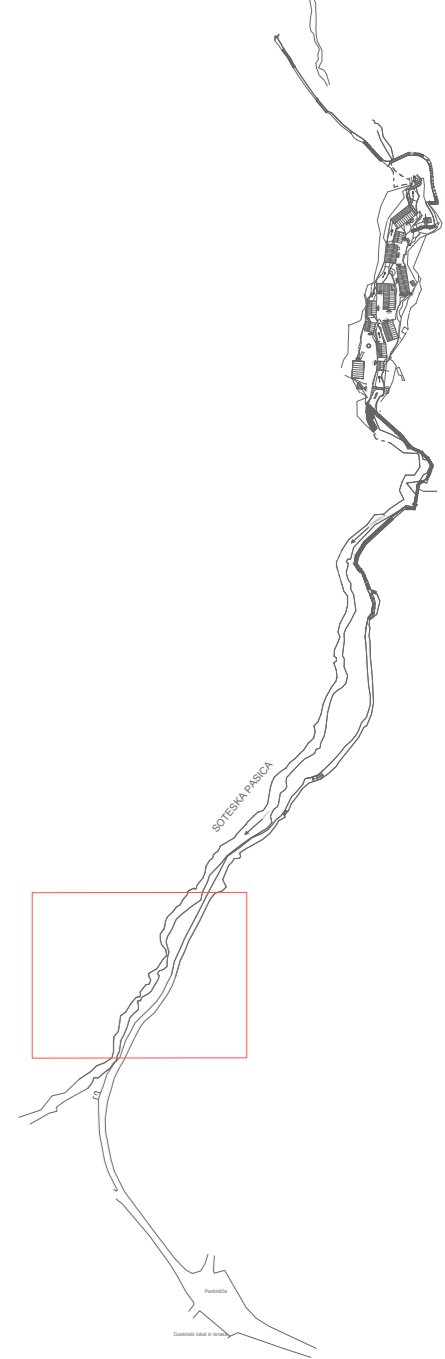


O7-ST3, O7-ST4
struga:
 - nareženo kamenje in balvani v strugo
 - spojedeni temelji in večje poškodbe na opornem zidu
 - prežek profil struge
 - poškodovana varovalna ograja

O7-ST3, O7-ST4
struga:
 - odstranitev nanešenega kamenja in posamičnih balvanov iz struge (posamični balvani se v strugi ohranijo za umirjanje vodnega toka)
 - odstranitev daljšega odseka opornega zidu in obrežnega kamenmeta tako, da ostane minimalna širina dostopne poti 2,50 m
 - izdelava nove suhe kamnite zložbe z vbetoniranjem posameznih temeljnih skal tako, da po zaključku beton ne bo viden
 - izdelava nove enostranske varovalne ograje po obstoječe detajlu
 - ponovna vzpostavitev utrjene peščene poti nad kamnito zložbo v širini min. 250 cm s predhodnim vkopom alkatenskih vodovodnih cevi
 - zaključek kamenmeta na spodnji strani se ločno izlaze v prečni talni prag preko struge za umirjanje vodnega toka



talni prag:
 - izvedba novega talnega pragu v strugi
 - ta se drži zaključek škarpe



GEA CONSULT		GEA CONSULT inženiring, projektiranje in svetovanje d.o.o.	
		Mestni trg 5, Skofja Loka tel/fax (04) 515 74 20 / 515 74 21 GSM 041 667 676, 041 768 555 iden. številka IZS 1208	
OBJEKT	OBNOVA DOSTOPNIH POTI DO PARTIZANSKE BOLNICE FRANJA		
INVESTITOR	OBČINA CERKNO Bevkova ulica 9, 5282 Cerkno		
NAČRT	NAČRT S PODROČJA ARHITEKTURE		
VSEBNA LISTA	SITUACIJA / ODSEK 7		
ODGOVORNI VODJA PROJEKTA	Aleš HAFNER, univ.dipl.inž.arh.		
ODGOVORNI PROJEKTANT	Aleš HAFNER, univ.dipl.inž.arh.		
SODELAVEC	Cene HAFNER		
št. projekta	datum	izvrš	merilo
B24-023	Junij 2025	PZI_vzdrž..dela	1:100
			št. lista
			O7

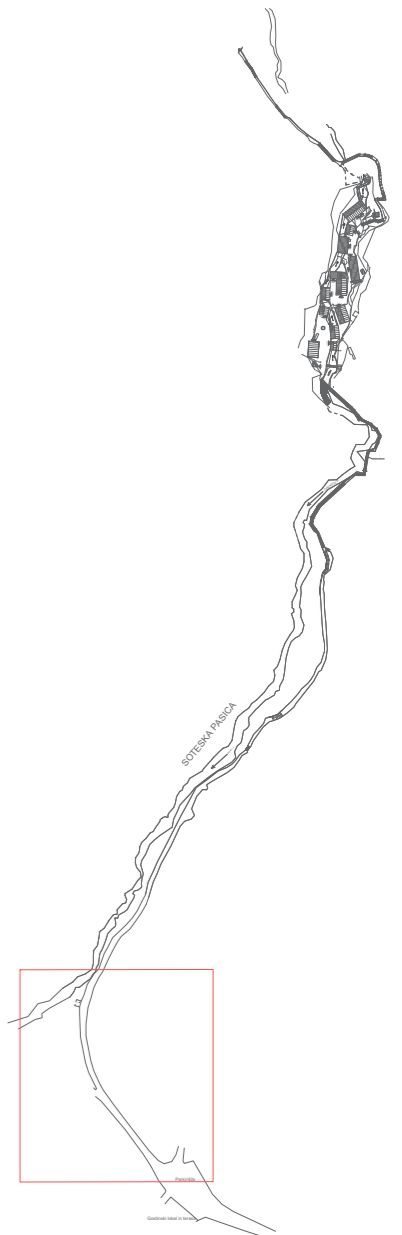
Kontejner

OB-P1
 položna površina:
 - manjši namosi kamena in lesa na peščen pot, lokalne erozijske poškodbe
 - lokalni posecki in odnešena zemljin

OB-P1
 položna površina:
 - ureditev peščne poti, novo nasutje, utjevanje

ODSEK 8

PEŠ DOSTOP IZ VASI LOG



GEA CONSULT		GEA CONSULT inženiring, projektiranje in svetovanje d.o.o.	
Mestni trg 5, Škofja Loka		tel/fax (04) 515 74 20 / 515 74 21	
SI-8100		SI-8100 467 678, 041 768 505	
Išen, Bevilka 125, 1208			
OBJEKT	OBNOVA DOSTOPNIH POTI DO PARTIZANSKE BOLNICE FRANJA		
INVESTOR	OBČINA CERKNO Bevkova ulica 9, 5282 Cerkno		
NAČRT	NAČRT S PODROČJA ARHITEKTURE		
VSEBINA LISTA	SITUACIJA / ODSEK 1		
ODGOVORNI VOĐA PROJEKTA	Aleš HAFNER, univ.dipl.inž.arh.		
ODGOVORNI PROJEKTANT	Aleš HAFNER, univ.dipl.inž.arh.		
SODELAVEC	Cene HAFNER		
Št. projekta	datum	izdaja	merilo
B24-023	junij 2025	PZI_vzdrž._dela	1:100
			Št. lista
			08